

## ชุดฝึกทักษะ ชุดที่ 11

### เรื่อง การสร้างโจทย์ปัญหาการบวกลบระคน

#### คำแนะนำในการใช้ชุดฝึก

ศึกษาและอ่านรายละเอียดของชุดฝึกให้เข้าใจตามลำดับ ถ้ามีคำถามขอให้ตอบคำถามทุกครั้ง ถ้าตอบคำถามในแบบทดสอบย่อยไม่ผ่านให้กลับไปอ่านบททวนชุดฝึกซ้ำและตอบคำถามในแบบทดสอบย่อยใหม่อีกครั้งจนกว่าจะทำถูกแล้วค่อยไปทำชุดฝึกทักษะชุดอื่นต่อไป

#### จุดประสงค์การเรียนรู้

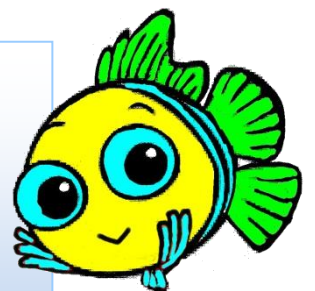
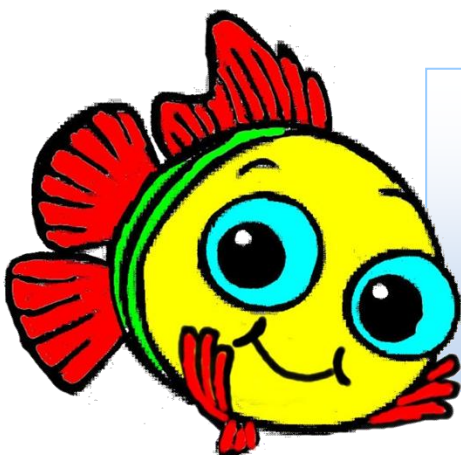
เมื่อกำหนดประโยคสัญลักษณ์ให้ สามารถสร้างโจทย์ปัญหาการบวกลบระคน วิเคราะห์โจทย์และหาคำตอบพร้อมทั้งตระหนักถึงความสมเหตุสมผลของคำตอบที่ได้

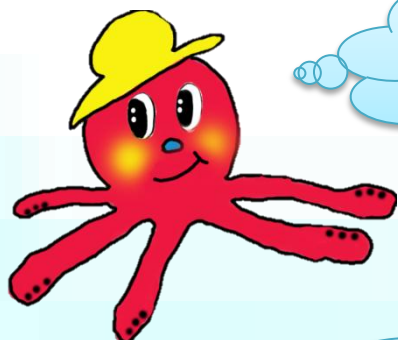
คำชี้แจง ให้นักเรียนศึกษาชุดฝึกทักษะต่อไปนี้ให้เข้าใจโดยละเอียดก่อนจะทำแบบทดสอบย่อย

#### สาระสำคัญ

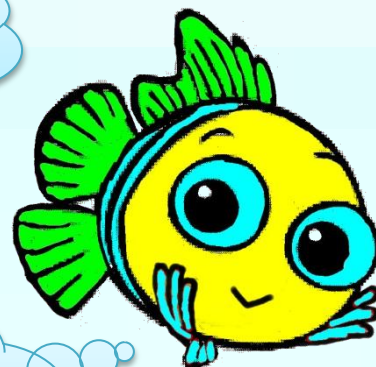


การบวกลบระคน  
ต้องใช้วงเล็บเพื่อระบุว่าจะต้องหา  
ผลบวกหรือผลลบคู่ใดก่อน





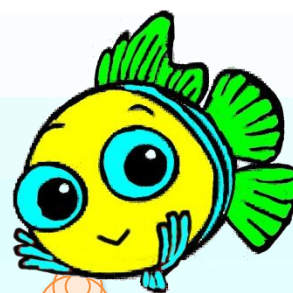
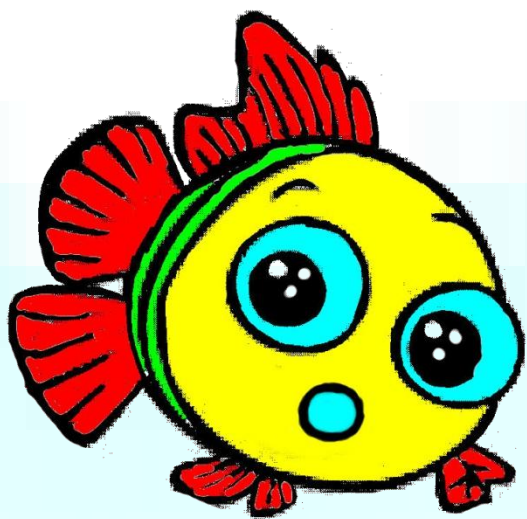
สวัสดีจ๊ะโมโม



สวัสดีจ๋า หมึกน้อย จะไป  
ไหนจ๊ะ

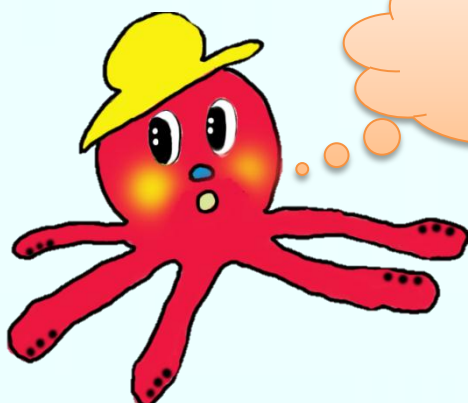
ถ้าหมึกน้อยไม่ได้ไปไหนไปฝึก  
สร้างโจทย์ปัญหาการบวกลบระคน  
กับพวกเราไหมจ๊ะ





พี่มีมีช่วยอธิบายการสร้าง  
โจทย์ปัญหาการบวกลดระคน  
ด้วยนะคะ

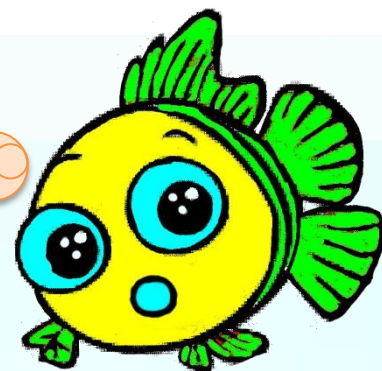
ได้ซิจ๊ะ พี่มีมีจะอธิบายการสร้างโจทย์  
ปัญหาการบวกลดระคนให้โมไม่กับหมึก  
น้อยฟังนะจ๊ะ



ขอบคุณครับ



พี่มีช่วยอธิบายการสร้างโจทย์ปัญหา  
การบวกลดระคนจากประโยคสัญลักษณ์  
ให้โมโมกับหมึกน้อยฟังนะเพราะการ  
สร้างโจทย์จากภาพโมโมไม่เรียนมาแล้วค่ะ



ได้ซิค่ะ...

ขอบคุณครับ



ตัวอย่างโจทย์ปัญหาการบวกลบระคน

ให้โมโมกับหมึกน้อยนำจำนวนที่มีอยู่ใน  
ประโยคสัญลักษณ์ที่กำหนดให้มาแต่งเป็นข้อความ  
สิ่งที่โจทย์กำหนดให้และสิ่งที่ต้องการถามขึ้น



$$45 - (12 + 1) = \square$$

มีปลา ปู กุ้ง ทั้งหมด 45 ตัว

มีปลา 12 ตัว

มีปู 1 ตัว

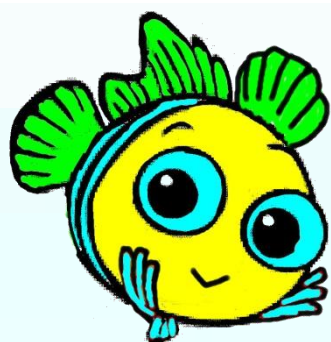
มีกุ้งกี่ตัว

มีปลา ปู กุ้ง ทั้งหมด 45 ตัว มีปลา 12 ตัว มีปู 1 ตัว มีกุ้งกี่ตัว

พี่มีมียากจังเลยคะ



ไม่ยากหรอกจะโมโมกับหมึก  
น้อยลองแต่งโจทย์ตามพี่ซิ



โมม่เหลือแตงโมกี่ผล

$$45 - (12 + 1) = \square$$

โมม่มีแตงโม 45 ผล

ขายไป 12 ผล

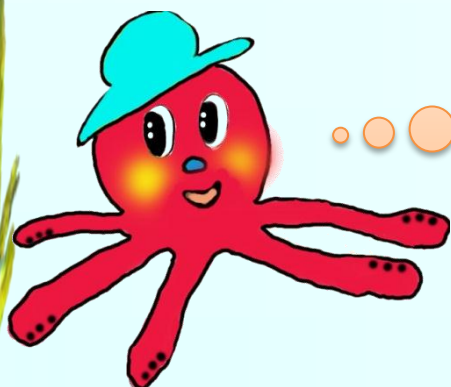
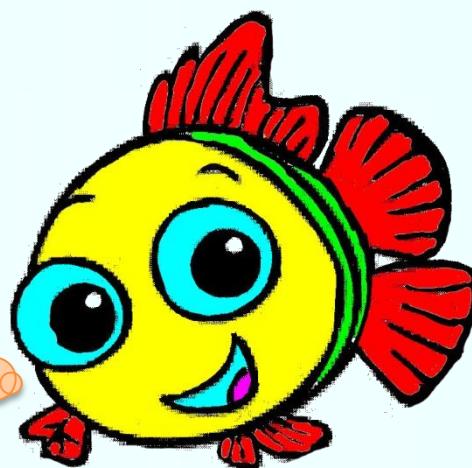
แตกไป 1 ผล

โมม่มีแตงโม 45 ผล ขายไป 12 ผล แตกไป 1 ผล โมม่เหลือแตงโมกี่

โมม่สร้างโจทย์ได้ถูกต้องแล้ว

จ๊ะ ต่อไปหมึกน้อยลองสร้าง

โจทย์ด้วยนะจ๊ะ



ได้ครับพี่มีผมจะ  
ตั้งใจทำครับ





ในการหาคำตอบให้หาผลลัพธ์ของจำนวนที่อยู่ในวงเล็บก่อน  
แล้วจึงนำผลลัพธ์มาบวกหรือลบกับจำนวนที่เหลือ

$$(21 - 1) + 6 = \square$$



มีส้ม 21 ผล

นำไป 1 ผล

เก็บมาเพิ่มอีก 6 ผล

มีส้มกี่ผล

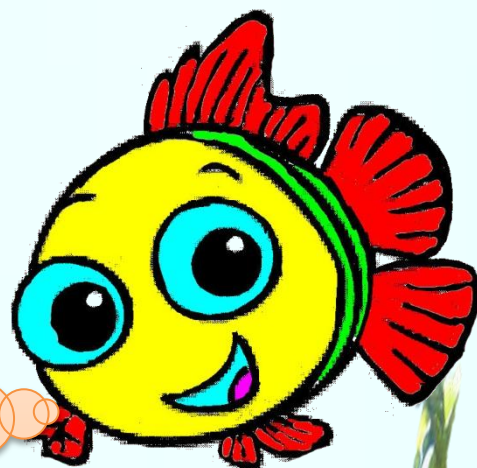
มีส้ม 21 ผล นำไป 1 ผล เก็บมาเพิ่มอีก 6 ผล มีส้มกี่ผล

ตอบ มีส้ม 26 ผล

หมึกน้อยสร้างโจทย์และหา

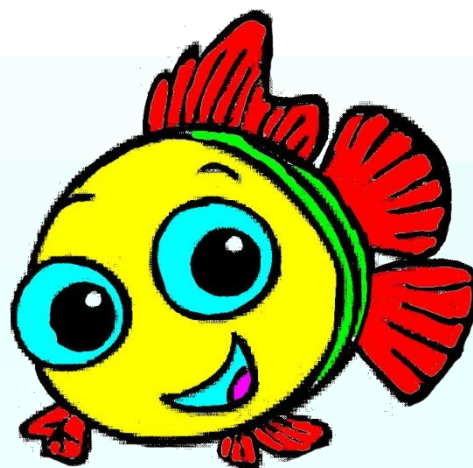
คำตอบได้ถูกต้อง

เก่งมากจ๊ะ





เดี๋ยวเรามาช่วยกันสร้างโจทย์  
ปัญหาอีกสัก 1 ข้อนะจ๊ะ



$$(93 - 21) + 20 = \square$$

มีขนม 93 ห่อ

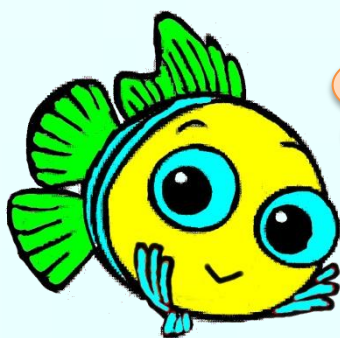
ขายไป 21 ห่อ

ทำเพิ่มอีก 20 ห่อ

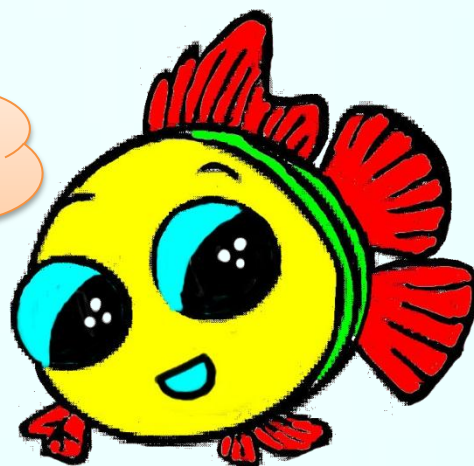
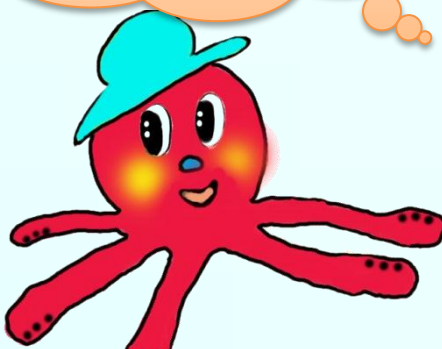
เหลือขนมกี่ห่อ

มีขนม 93 ห่อ ขายไป 21 ห่อ ทำเพิ่มอีก 20 ห่อ เหลือขนมกี่ห่อ

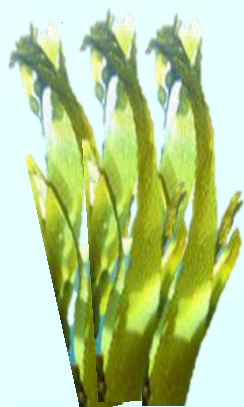
ตอบ เหลือขนม 92 ห่อ



ทุกคนเก่งมากจ๊ะ

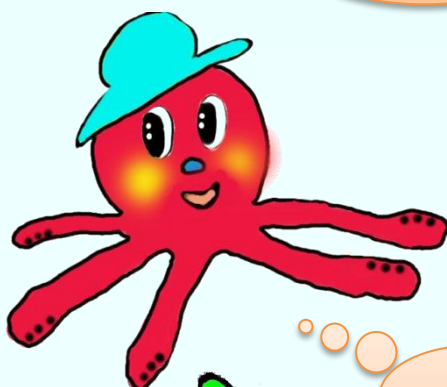


ในการหาคำตอบให้หาผลลัพธ์ของจำนวนที่อยู่ในวงเล็บก่อน  
แล้วจึงนำผลลัพธ์มาบวกหรือลบกับจำนวนที่เหลือ





โมโมกับหมึกน้อยเข้าใจการสร้างโจทย์  
ปัญหาการบวกลดระคนหรือยังจ๊ะ



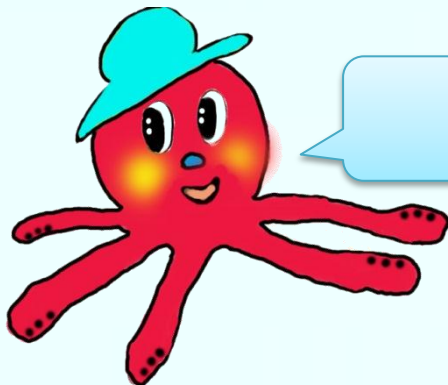
โมโมกับหมึกน้อย  
เข้าใจแล้วค่ะพี่มิมิ



ในการหาคำตอบให้หาผลลัพธ์  
ของจำนวนที่อยู่ในวงเล็บก่อน  
แล้วจึงนำผลลัพธ์มาบวกหรือ  
ลบกับจำนวนที่เหลือนะคะ

ในการสร้างโจทย์ปัญหาการบวกลด  
ระคน ให้เรานำจำนวนที่กำหนดให้ใน  
ประโยคสัญลักษณ์ มาสร้างโจทย์และกั  
ถามในสิ่งที่เกี่ยวข้องกับสิ่งที่เราต้องการ  
ทราบซึ่งเราเป็นคนกำหนดเอง เราก็  
สามารถสร้างโจทย์ปัญหาได้แล้วนะคะ

ถ้าโมโมกับหมึกน้อยเข้าใจแล้ว ไปทำแบบฝึกทักษะและ  
แบบทดสอบกันดีไหม จะได้เข้าใจมากยิ่งขึ้น



ครับพี่มิมิ

ค่ะพี่มิมิ



### แบบฝึกทักษะที่ 11.1

#### เรื่อง การสร้างโจทย์ปัญหาการบวกลดระคน

คำชี้แจง

1. แบบฝึกทักษะที่ 11.1 เรื่อง การสร้างโจทย์ปัญหาการบวกลดระคน มี 2 ข้อ ข้อละ 5 คะแนน ใช้เวลา 10 นาที
2. ให้นักเรียนสร้างโจทย์ปัญหาการบวกลดระคนจากประโยคสัญลักษณ์ที่กำหนดให้ต่อไปนี้

1.

$$77 - (54 + 1) =$$

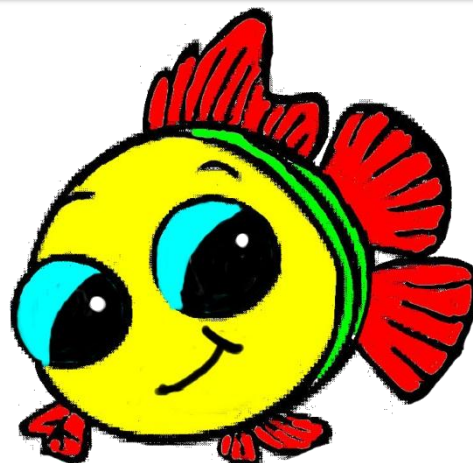
สร้างโจทย์ปัญหาการบวกลดระคน

1.....

.....

ประโยคสัญลักษณ์.....

คำตอบ.....





2.

$$59 + (40 - 1) =$$

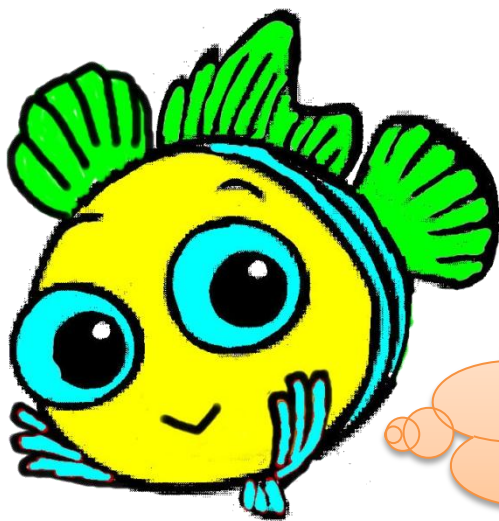
2.....

.....

.....

ประโยคสัญลักษณ์.....

คำตอบ.....



คำตอบขึ้นอยู่กับดุลยพินิจ  
ของคุณครูผู้สอนนะคะ

### แบบบันทึกคะแนน

#### แบบฝึกทักษะที่ 11.1 เรื่อง การสร้างโจทย์ปัญหาการบวกลดระคน

แบบทดสอบย่อยชุดนี้คะแนนเต็ม 10 คะแนน ต้องทำคะแนน

ได้ 8 คะแนนขึ้นไปจึงจะถือว่าผ่าน

คะแนนเต็ม	คะแนนที่ได้	ผ่าน	ไม่ผ่าน
10			

ลงชื่อ .....ครูผู้สอน

(นางณัฐธยาน์ สะแกทอง)

## แบบฝึกทักษะที่ 11.2

### เรื่อง การสร้างโจทย์ปัญหาการบวกลดระคน

- คำชี้แจง**
1. แบบฝึกทักษะที่ 11.2 เรื่อง การสร้างโจทย์ปัญหาการบวกลดระคน มี 2 ข้อ 5 คะแนน ใช้เวลา 10 นาที
  2. ให้นักเรียนวิเคราะห์โจทย์ปัญหาการบวกลดระคนจากแบบฝึกทักษะที่ 11.1

#### 1. โจทย์ปัญหาการบวกลดระคน

.....

.....

#### คำถามในการวิเคราะห์โจทย์

##### 1. โจทย์ต้องการทราบอะไร

ตอบ.....

##### 2. โจทย์กำหนดอะไรให้บ้าง

ตอบ.....

.....

##### 3. ใช้วิธีใดในการหาคำตอบ

ตอบ.....

##### 4. การเขียนประโยคสัญลักษณ์

ตอบ.....

##### 5. การหาคำตอบและความสมเหตุสมผลของคำตอบ

ตอบ .....



## 2. โจทย์ปัญหาการบวกลดระคน

.....  
 .....

### คำถามในการวิเคราะห์โจทย์

#### 1. โจทย์ต้องการทราบอะไร

ตอบ.....

#### 2. โจทย์กำหนดอะไรให้บ้าง

ตอบ.....

#### 3. ใช้วิธีใดในการหาคำตอบ

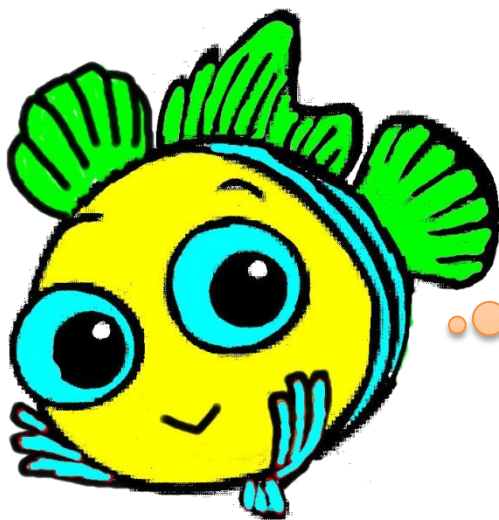
ตอบ.....

#### 4. การเขียนประโยคสัญลักษณ์

ตอบ.....

#### 5. การหาคำตอบและความสมเหตุสมผลของคำตอบ

ตอบ .....



คำตอบขึ้นอยู่กับดุลยพินิจ  
 ของคุณครูผู้สอนนะคะ

### แบบบันทึกคะแนน

#### แบบฝึกทักษะที่ 11.2 เรื่อง การสร้างโจทย์ปัญหาการบวกลดระคน

แบบทดสอบย่อยชุดนี้คะแนนเต็ม 10 คะแนน ต้องทำคะแนน

ได้ 8 คะแนนขึ้นไปจึงจะถือว่าผ่าน

คะแนนเต็ม	คะแนนที่ได้	ผ่าน	ไม่ผ่าน
10			

ลงชื่อ .....ครูผู้สอน

(นางณัฐธยาน์ สะแกทอง)



แบบทดสอบย่อยชุดฝึกทักษะ ชุดที่ 11  
เรื่อง การสร้างโจทย์ปัญหาการบวกลบระคน

คำชี้แจง

1. แบบทดสอบย่อยนี้มี 2 ข้อ ข้อละ 5 คะแนน

ใช้เวลา 10 นาที

2. ให้นักเรียนสร้างโจทย์ปัญหาการบวกลบระคนประโยค  
สัญลักษณ์ที่กำหนดให้

1.

$$48 + (21 - 1) = \boxed{\phantom{00}}$$

โจทย์ปัญหา

.....

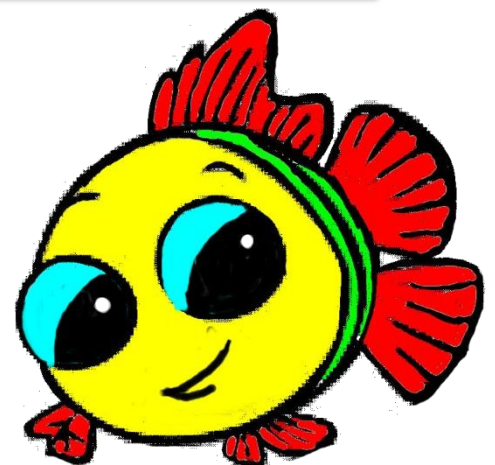
.....

.....

ประโยคสัญลักษณ์.....

คำตอบ.....

คำตอบขึ้นอยู่กับดุลยพินิจ  
ของคุณครูผู้สอนนะครับ







2.

โจทย์ปัญหาการบวกลดระคนในข้อ 1

.....  
 .....

คำถามในการวิเคราะห์โจทย์

1. โจทย์ต้องการทราบอะไร

ตอบ.....

2. โจทย์กำหนดอะไรให้บ้าง

ตอบ.....

.....

3. ใช้วิธีใดในการหาคำตอบ

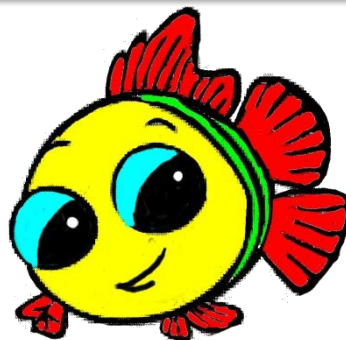
ตอบ.....

4. การเขียนประโยคสัญลักษณ์

ตอบ.....

5. การหาคำตอบและความสมเหตุสมผลของคำตอบ

ตอบ .....



### แบบบันทึกคะแนนโดยการสอบ

- คำชี้แจง 1. แบบทดสอบย่อยชุดนี้คะแนนเต็ม 10 คะแนน  
2. ต้องทำคะแนนได้ 8 คะแนน ขึ้นไปจึงจะถือว่าผ่าน

คะแนนเต็ม	คะแนนที่ได้	ผ่าน	ไม่ผ่าน
10			

ลงชื่อ.....ผู้บันทึก

(นางณัฐธยาน์ สะแกทอง)



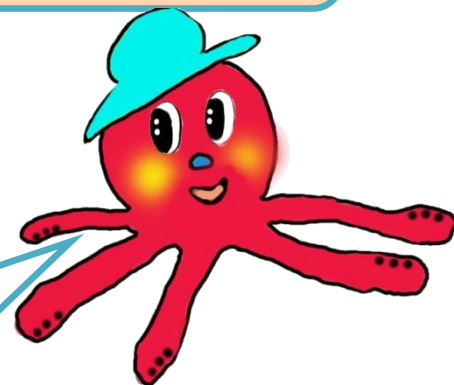
โมโมกับหมึกน้อยทำแบบทดสอบผ่านหรือเปล่าจ๊ะ



ผ่านสิครับพี่มีมี

ถ้าเพื่อน ๆ ยังทำข้อสอบไม่ผ่าน

ก็กลับไปอ่านบททวนใหม่นะครับ...





## เกมลับสมอง

เพื่อน ๆ ช่วยโมโมหาโจทย์ปัญหาการบวกลดระคนที่สร้างจากประโยคสัญลักษณ์

$$48 + (21 - 1) = \square$$



แม่ค้ามีแตงโม 48 ผล มีส้ม 21 ผล ขายส้มไป 1 ผล

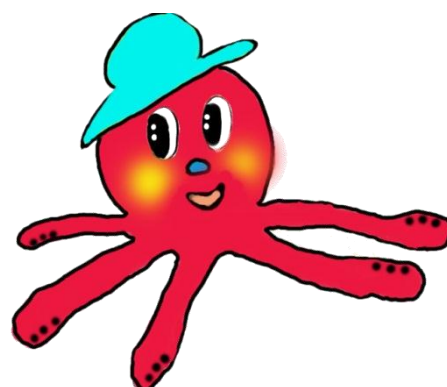
แม่ค้ามีผลไม้ทั้งหมดกี่ผล

แม่ค้ามีแตงโม 48 ผล ขายไป 21 ผล แยกไป 1 ผล

แม่ค้ามีผลไม้ทั้งหมดกี่ผล

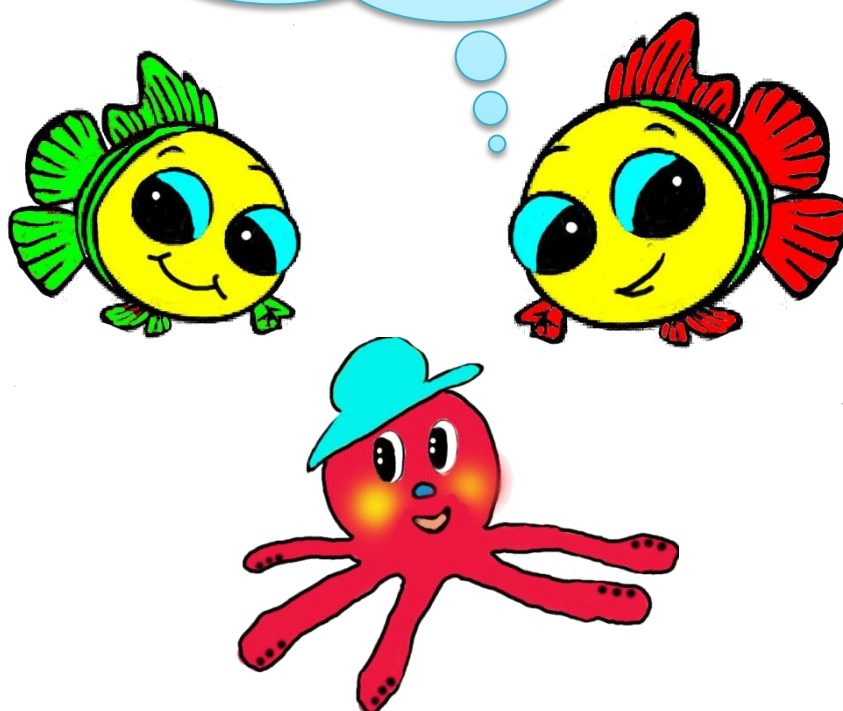


นี่คือคำตอบจะ



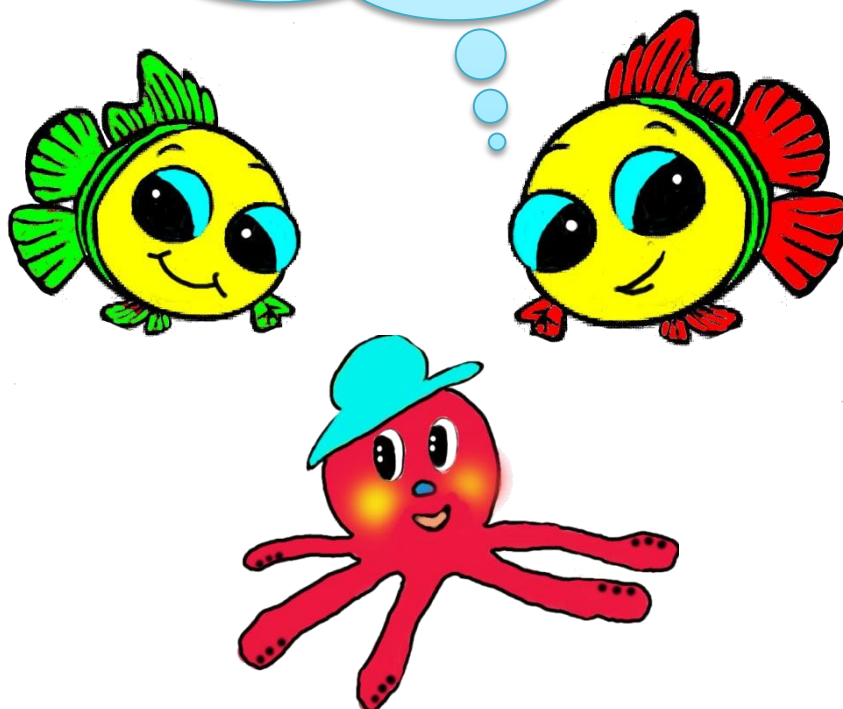
แนวคำตอบแบบฝึกทักษะที่ 11.1  
เรื่อง การสร้างโจทย์ปัญหาการบวกลดระคน

คำตอบขึ้นอยู่กับดุลยพินิจ  
ของคุณครูผู้สอนนะคะ



แนวคำตอบแบบฝึกทักษะที่ 11.2  
เรื่อง การสร้างจิตสำนึกปัญหาการบวกลบระคน

คำตอบขึ้นอยู่กับดุลยพินิจ  
ของคุณครูผู้สอนนะคะ

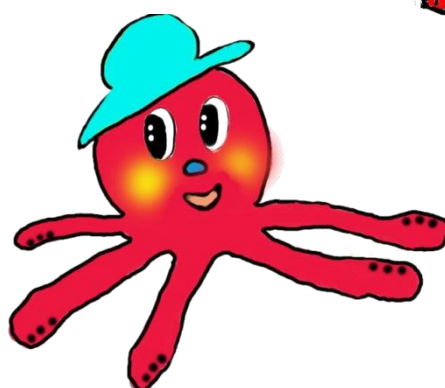




แนวคำตอบแบบทดสอบย่อยชุดฝึกทักษะ ชุดที่ 11

เรื่อง การสร้างโจทย์ปัญหาการบวกลดระคน

คำตอบขึ้นอยู่กับดุลยพินิจ  
ของคุณครูผู้สอนนะคะ



### บรรณานุกรม

กรมวิชาการ. หลักสูตรการศึกษาขั้นพื้นฐาน พุทธศักราช 2551. พิมพ์ครั้งที่ 1.

กรุงเทพฯ : โรงพิมพ์องค์การรับส่งสินค้าและพัสดุภัณฑ์, 2553.

ส่งเสริมการสอนวิทยาศาสตร์และเทคโนโลยี, สถาบัน. การจัดการการเรียนรู้กลุ่ม

คณิตศาสตร์ช่วงชั้นที่ 1-2 หลักสูตรการศึกษาขั้นพื้นฐาน. พิมพ์ครั้งที่ 2. กรุงเทพฯ :

กราฟฟิคโกร, 2546.

ส่งเสริมการสอนวิทยาศาสตร์และเทคโนโลยี, สถาบัน. คู่มือครูสาระการเรียนรู้

พื้นฐานกลุ่มสาระการเรียนรู้คณิตศาสตร์ ชั้นประถมศึกษาปีที่ 1. พิมพ์ครั้งที่ 1.

กรุงเทพฯ : โรงพิมพ์คุรุสภาลาดพร้าว, 2553.

ส่งเสริมการสอนวิทยาศาสตร์และเทคโนโลยี, สถาบัน. หนังสือเรียนสาระการเรียนรู้

พื้นฐานคณิตศาสตร์กลุ่มสาระการเรียนรู้คณิตศาสตร์ ชั้นประถมศึกษาปีที่ 1.

พิมพ์ครั้งที่ 1. กรุงเทพฯ : โรงพิมพ์ สกสค. ลาดพร้าว, 2553.